



АДМИНИСТРАЦИЯ ГОРОДА ПЕРМИ
ДЕПАРТАМЕНТ ЗЕМЕЛЬНЫХ ОТНОШЕНИЙ

РЕШЕНИЕ

о размещении объектов № 21-01-УЧ-234 от 12 МАР 2021

г. Пермь, ул. Сибирская, 15

Департамент земельных отношений администрации города Перми в соответствии с пунктом 3 статьи 39.36 Земельного кодекса Российской Федерации, Положением о порядке и условиях размещения объектов на землях или земельных участках; находящихся в государственной или муниципальной собственности, на территории Пермского края без предоставления земельных участков и установления сервитутов, публичного сервитута, утвержденным постановлением Правительства Пермского края от 22.07.2015 № 478-п

разрешает: ООО «КВИН» (ИНН 5907005360, ОГРН 1025901507697, место нахождения: 614030, Пермский край, г. Пермь, ул. Писарева, д. 2А, к. 1)

размещение объекта: элементы благоустройства территории, в том числе малые архитектурные формы, за исключением некапитальных нестационарных строений и сооружений, рекламных конструкций, применяемых как составные части благоустройства территории

способ размещения объекта: наземный

на землях: государственная собственность на которые не разграничена

на срок: 1 год

местоположение: Пермский край, г. Пермь, Индустриальный район, ул. Рязанская, 103.

Территория, согласно схеме, расположена в зонах с особыми условиями использования территорий: приаэродромная территория аэродрома аэропорта Большое Савино; III пояс Зоны санитарной охраны скважины 1 ООО «Новогор-Прикамье» в м/р Парковый г. Перми.

ООО «КВИН»:

1. Соблюдать правила охранных зон воздушного пространства, установленные постановлением Правительства Российской Федерации от 11.03.2010 № 138 «Об утверждении Федеральных правил использования воздушного пространства Российской Федерации»;

2. Соблюдать санитарные правила и нормативы, утвержденным постановлением Главного государственного врача РФ от 14.03.2002 № 10 «О введении в действие Санитарных правил и норм «Зоны санитарной охраны

источников водоснабжения и водопроводов питьевого назначения. СанПиН 2.1.4.1110-02».

3. Соблюдать требования пункта 3.6 Правил благоустройства территории города Перми, утвержденных решением Пермской городской Думы от 15.12.2020 № 277.

Приложение: схема предполагаемых к использованию земель или части земельного участка с координатами поворотных точек границы земельного участка (на 1 л. в 1 экз.).

И. о. первого заместителя
начальника департамента



Н.М. Санникова

Схема предполагаемых к использованию земель или части земельного участка

Объект: Элементы благоустройства территории, в том числе малые архитектурные формы, за исключением некапитальных нестационарных строений и сооружений, рекламных конструкций, применяемых как составные части благоустройства территории

Местоположение: Пермский край, г. Пермь, Индустриальный район, ул. Рязанская, 103

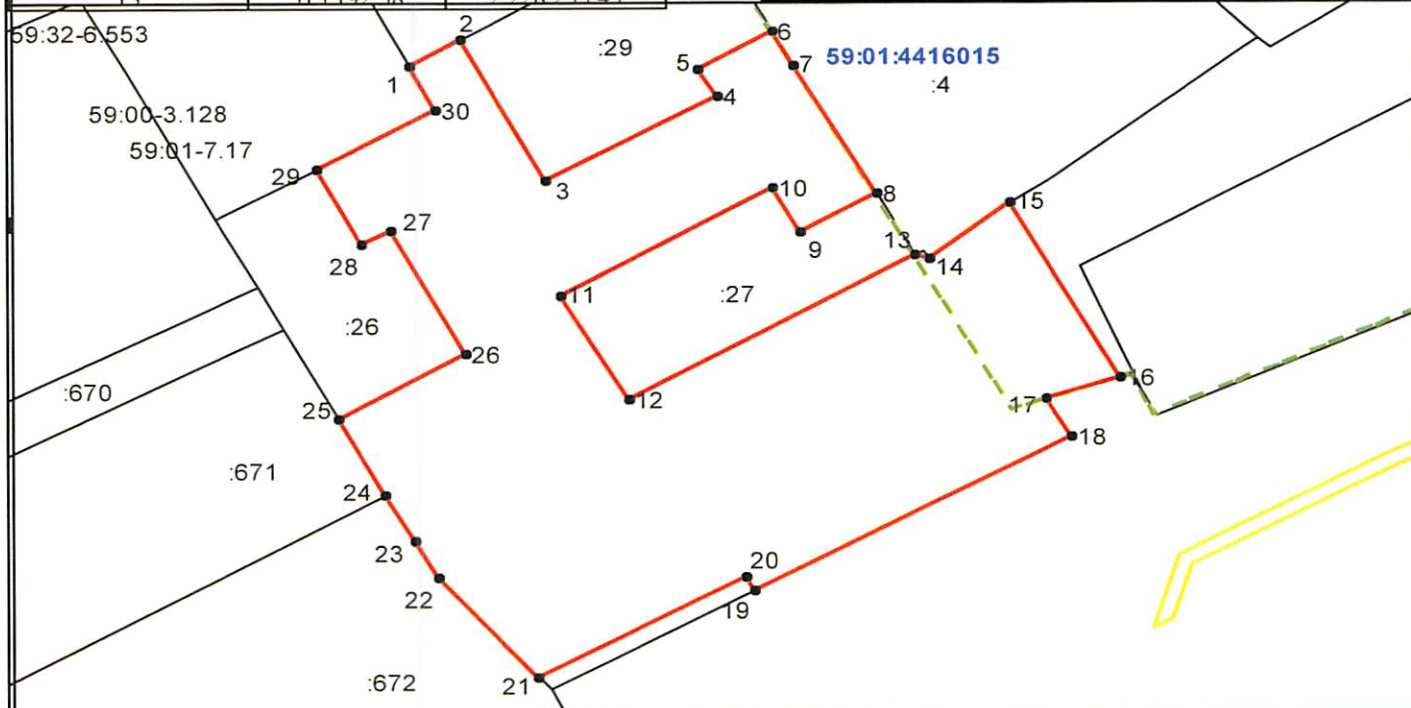
Площадь земель или части земельного участка, кв. м 4402

Категория земель: земли населенных пунктов

Вид разрешенного использования (при наличии): -

Система Координат МСК-59

Обозначение характерных точек границы	Координаты, м					
	X	Y				
1	2	3				
1	513 218.55	2 228 170.43		14	513 191.91	2 228 235.23
2	513 222.29	2 228 176.96		15	513 199.60	2 228 245.42
3	513 202.85	2 228 187.34		16	513 175.41	2 228 259.08
4	513 214.28	2 228 208.73		17	513 172.50	2 228 249.98
5	513 218.11	2 228 206.59		18	513 167.18	2 228 252.95
6	513 223.29	2 228 215.82		19	513 146.10	2 228 213.37
7	513 218.73	2 228 218.42		20	513 148.03	2 228 212.35
8	513 200.82	2 228 228.64		21	513 134.32	2 228 186.48
9	513 195.54	2 228 219.14		22	513 148.09	2 228 174.02
10	513 201.66	2 228 215.74		23	513 153.01	2 228 170.96
11	513 186.94	2 228 189.22		24	513 159.43	2 228 167.38
12	513 172.58	2 228 197.74		25	513 170.03	2 228 161.47
13	513 192.38	2 228 233.45		26	513 178.83	2 228 177.42
				27	513 195.88	2 228 168.04
				28	513 193.97	2 228 164.52
				29	513 204.40	2 228 158.90
				30	513 212.49	2 228 173.64
				1	513 218.55	2 228 170.43



Масштаб 1:1000

Описание границ смежных землепользователей:

от 13 точки до 14 точки, от 19 точки до 20 точки - земли, государственная собственность на которые не разграничена
от 1 точки до 2 точки - граница земельного участка с кадастровым номером 59:01:4416015:28
от 2 точки до 6 точки - граница земельного участка с кадастровым номером 59:01:4416015:29
от 6 точки до 8 точки, от 14 точки до 15 точки - граница земельного участка с кадастровым номером 59:01:4416015:4
от 8 точки до 14 точки - граница земельного участка с кадастровым номером 59:01:4416015:27
от 15 точки до 16 точки - граница земельного участка с кадастровым номером 59:01:4416015:465
от 16 точки до 19 точки - граница земельного участка с кадастровым номером 59:01:4416015:10
от 21 точки до 24 точки - граница земельного участка с кадастровым номером 59:01:4416015:672
от 24 точки до 25 точки - граница земельного участка с кадастровым номером 59:01:4416015:671
от 25 точки до 29 точки - граница земельного участка с кадастровым номером 59:01:4416015:26
от 29 точки до 1 точки - граница земельного участка с кадастровым номером 59:01:4416015:11

Условные обозначения:

- Граница зон с особым использованием территории
- Граница образуемого земельного участка
- Граница квартала
- Граница территориальной зоны
- Граница земельного участка, учтенного в ГКН
- Кадастровый номер квартала
- Кадастровый номер земельного участка

Заявитель:

(подпись, расшифровка подписи)

Верно